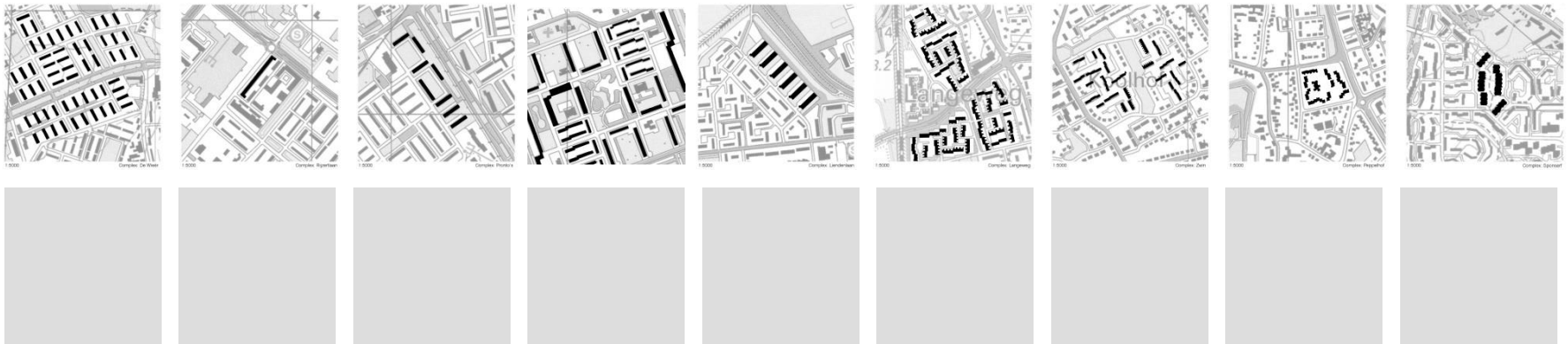


D E I N S T A P

Kwaliteitsaanpassing binnen handbereik

12 december 2013





Het vervolg op 'De Opstap'

Martin Liebrechts



1. De alliantie en de componenten

- De Instap: d.w.z. gaan handelen, in de markt stappen



2. Het landschap van woningtypen

VERDELING VAN WONINGSTYPEN NAAR BOUWJAAR da.11/2012

BOUWJAAR WONINGTYPE ↓	< 1945 ¹	1946-1964 ²	1965-1974 ³	1975-1991 ⁴	1992-2011 ⁵	TOTAAL
1 VRIJSTAANDE WONING	216.000	225.000	119.000	221.000	256.000	1.037.000
2 'TWEE-ONDER-EEN' KAP	140.000	145.000	142.000	224.000	249.000	900.000
3 RIJTESWONING	523.000	478.000	606.000	879.000	507.000	2.993.000
4 MANSCHAPTEWONING	113.000	113.000	22.000	94.000	57.000	399.000
5 SAUERWONING	~ 5000	64.000	174.000	109.000	162.000	514.000
6 POLITIELETTINGWONING	256.000	267.000	112.000	142.000	101.000	878.000
7 OVERIGE FLATWONING	49.000	50.000	125.000	125.000	196.000	545.000
TOTAAL	1.302.000	1.342.000	1.700.000	1.794.000	1.528.000	7.266.000

Bron: - AGENTSCHAP.NL
- BOUWHULPGROEP
© 2013

↓
1.836.000 woningen, waarvan
~ 450.000 systeemwoningen

→ GROTE UNIFORMITEIT IN
PCATTEGLOWD EN BOUWLOZE
(3.887.000 woningen)

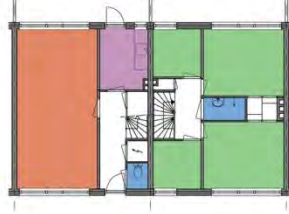
2. Het landschap van woningtypen

DOORZONWONING

1950



1960

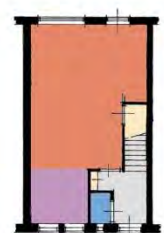


1970



TUINKAMERWONING

VANAF 1980



GALERIJWONING

1950



1960



1965



1970



APPARTEMENT

VANAF 1990



PORTIEKWONING

1950 - 1960



1960 - 1970

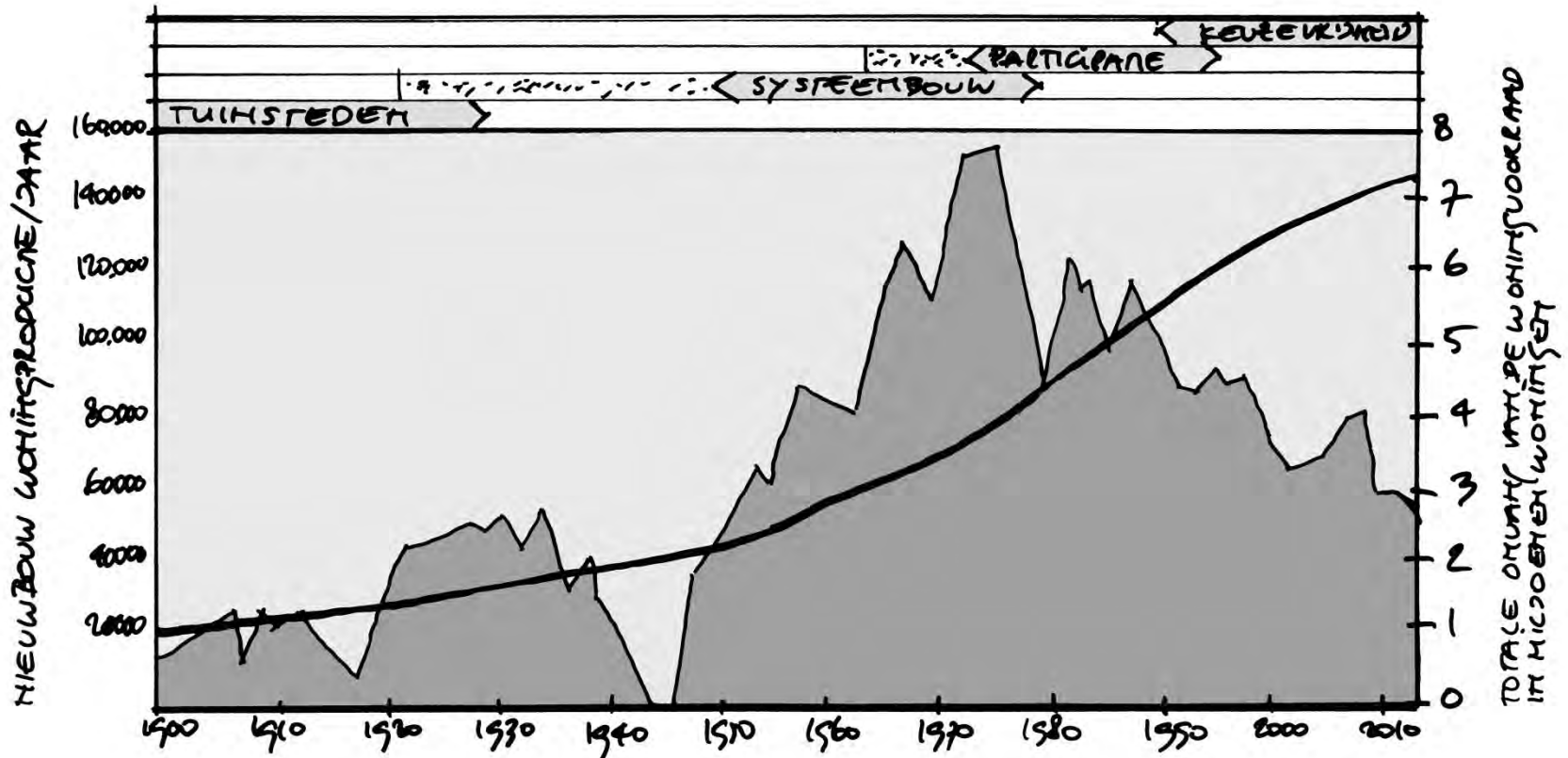


3. De droom van individuele keuze en montage



4. De geschiedenis van verandering

DE TUDSBALK VAN DE WONINGBOUW EN DE VERANDERINGEN



5. Renovatie en design in vijf punten

- Gebruik en bewoner centraal
- Systemaanbod (componenten) i.p.v. bouwdelen
- De toekomst van de serie van één
- Wonen is meer: zorgen en werken
- Kwaliteit als iets onontkoombars



De show kan beginnen

De woningconfigurator als gereedschap

